

ÜBER DIE KLINIK

Die Rehaklinik Überrauch ist eine Fachklinik für Orthopädie, Innere Medizin, verhaltensmedizinisch orientierte Rehabilitation (VMOR) und Lehrklinik für Ernährungsmedizin.

Chronische Schmerzen und Funktionseinschränkungen des Bewegungssystems können die Lebensqualität erheblich beeinträchtigen. Wir wollen Ihnen helfen, durch eine gesündere Lebensweise und mehr Wissen über Ihre Krankheit wichtige Bereiche Ihres Alltags zurück zu gewinnen. Unser Ziel ist es, gemeinsam mit Ihnen Ihre Beweglichkeit, Koordination, Kraft und Ausdauer zu verbessern, Schmerzzustände zu lindern und Funktionseinschränkungen entgegen zu wirken. Mit dem Konzept der verhaltensmedizinisch orientierten Rehabilitation (VMOR) widmen wir uns darüber hinaus intensiv den psychosomatischen Zusammenhängen der körperlichen Erkrankung.

- **Behandlungsschwerpunkte:**
Orthopädische Erkrankungen:
Chronische Schmerzsyndrome der Lendenwirbelsäule und der großen Gelenke.
Fachübergreifende Erkrankungen:
Rehabilitation bei chronisch internistischen orthopädischen Erkrankungen und psychischen Belastungen (VMOR)
- **Medizinisches Angebot:**
Rehabilitationsmaßnahmen (stationär, ganztätig ambulant, ambulant); Medizinisch-beruflich orientierte Rehabilitation (MBOR); Verhaltensmedizinisch orientierte Rehabilitation (VMOR); Präventionsangebote der DRV; Präventionsprogramme für Unternehmen, Behörden, Selbstzahler etc.; Nachsorgemaßnahmen der DRV (z.B. IRENA)

Belegt wird unsere als Vorsorge- und Rehabilitationseinrichtung nach § 111 SGB V anerkannte Klinik mit PatientInnen der Deutschen Rentenversicherung Bund und Länder sowie mit Versicherten gesetzlicher und privater Krankenkassen im Rahmen von Heilverfahren. Die Aufnahme von (Ehe-)Partnern/Angehörigen ist möglich, ebenso die Reha mit Kind. Ihr Aufenthalt in unserer Rehaklinik ist beihilfefähig.

„Wir begleiten unsere Patientinnen und Patienten auf dem Weg in ein bewussteres und aktiveres Leben, damit sie eine nachhaltige Besserung ihrer Erkrankungen erfahren.“



WEITEREMPFEHLUNGSQUOTE
Interne Erhebung 2023

ZERTIFIZIERUNGEN
UND SIEGEL

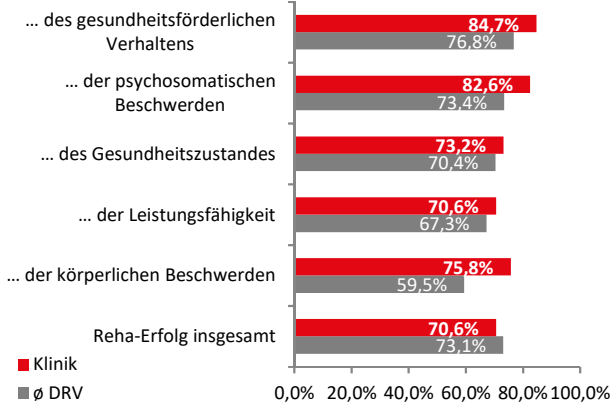


PATIENTENZUFRIEDENHEIT

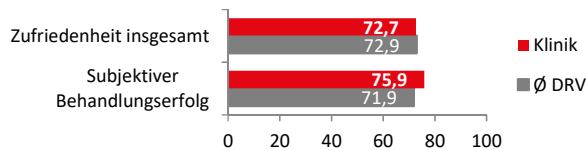


SO SCHÄTZEN UNSERE PATIENTEN
IHRE ERZIELTEN VERBESSERUNGEN EIN

Selbsteinschätzung unserer Patienten (Skala 0 - 100%) gem. Rückmeldung der Deutschen Rentenversicherung (DRV) im Vergleich zum Durchschnitt der DRV-Vergleichsgruppe (8/2021 - 07/2022) *



Befragung durch die DRV Bericht 2024 (08/2021 – 07/2022), risikoadjustiert, Vergleichsgruppe Orthopädie, Qualitätspunkte (Skala 0 - 100)



SO ZUFRIEDEN
WAREN UNSERE PATIENTEN

Zufriedenheit unserer Patienten (Skala 0 - 100%) gem. Rückmeldung der Deutschen Rentenversicherung (DRV) im Vergleich zum Durchschnitt der DRV-Vergleichsgruppe (08/2021 - 07/2022) *



SO URTEILEN UNSERE PATIENTEN AUF
KLINIKBEWERTUNGEN.DE

Stand: 22.04.2024
gemäß www.klinikbewertungen.de

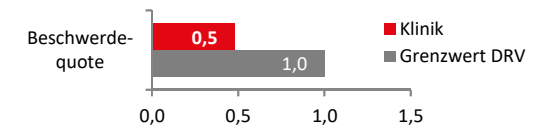


Gesamtzufriedenheit: Durchschnittsbewertung aller Fachabteilungen: 4,6 Sterne



BESCHWERDEQUOTE

Interne Erhebung 2023



REHAKLINIK ÜBERRUH

Fachbereich Orthopädie
Überruh 1
88316 Isny im Allgäu

Telefon: 07562 75-0
Email: info@rehaklinik-ueberruh.de
www.rehaklinik-ueberruh.de

KOOPERATIONSPARTNER

Stephanuswerk Isny
Sanitätshaus Gerstberger

MITGLIEDSCHAFT

BWKG, DEGEMED, Dt. Gesellschaft für Innere Medizin (DGIM),
Dt. Verband für Gesundheitssport und Sporttherapie (DVGS)
Landesverband für Prävention u. Rehabilitation, Qualitätsverbund Gesundheit

* nicht risikoadjustierte Werte

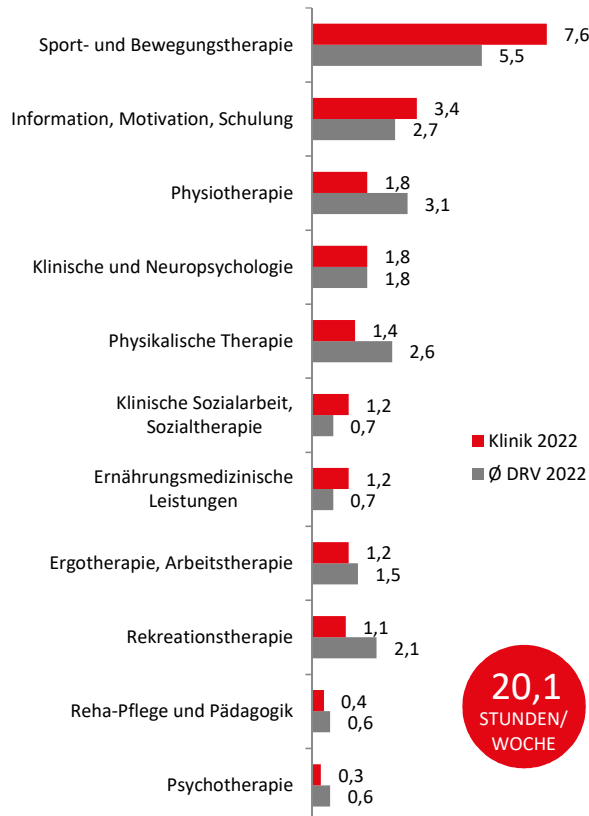
ORTHOPÄDIE

ZEITEN UND STANDARDS



SO VIELE STUNDEN THERAPIE ERHIELTEN
UNSERE PATIENTEN WÖCHENTLICH

Erhebung gem. der DRV Klassifikation
Therapeutischer Leistungen (KTL) der Klinik laut DRV
Bericht 2023 II im Vergleich zum Durchschnitt der
DRV Vergleichsgruppe DRV Bericht 2023 II (Daten
2022)

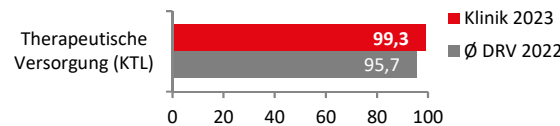


20,1
STUNDEN/
WOCHE



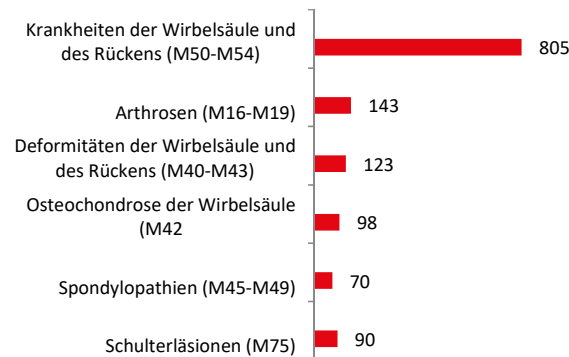
IN DIESEM MAß ERFÜLLEN WIR
DIE DRV -THERAPIEANFORDERUNGEN

Erhebung gem. der DRV-Klassifikation
Therapeutischer Leistungen (KTL) im Vergleich zum
Durchschnitt der DRV-Vergleichsgruppe; DRV-Bericht
2023 II (Daten 2022). Qualitätspunkte auf einer Skala
von 0 – 100.



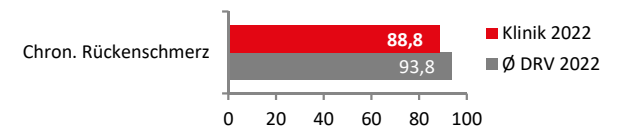
ANZAHL DER PATIENTEN
UND HÄUFIGSTE DIAGNOSEGRUPPEN

Interne Erhebung 2023,
Angaben gem. der Klassifikation nach ICD-10
Gesamt 1.341 Patienten (stationär/ambulant)



IN DIESEM MAß ERFÜLLEN WIR
DIE DRV REHA-THERAPIESTANDARDS

Interne Erhebung 2023 im Vergleich zum
Durchschnitt der DRV-Vergleichsgruppe
Bericht 2023 II (Daten 2022);
Qualitätspunkte auf einer Skala von 0 - 100



SO LANGE DAUERT ES IM DURCHSCHNITT
BIS ZU IHRER AUFNAHME

Interne Erhebung 2023

6-8
Wochen

Heilverfahren



NACH SO VIELEN TAGEN IST IHR
ENTLASSUNGSBERICHT BEI IHREM ARZT

Interne Erhebung 2023 im Vergleich zum
Durchschnitt der DRV-Vergleichsgruppe Bericht
2023II (Daten 2022).

