



ÜBER DIE KLINIK

Die Rehaklinik Überrauch ist eine Fachklinik für Kardiologie, Orthopädie, verhaltensmedizinisch orientierte Rehabilitation (VMOR) und Lehrklinik für Ernährungsmedizin.

Bei einer chronischen Erkrankung von Herz und Gefäßen ist es wichtig, wieder in Schwung zu kommen, ohne sich zu überfordern. Ziel ist, Ihre Leistungsfähigkeit wiederherzustellen oder zu verbessern – auf diesem Weg können wir Sie professionell begleiten.

Das Therapieprogramm wird auf Ihren gegenwärtigen gesundheitlichen Zustand abgestimmt. Im Rahmen der Rehabilitationsmaßnahme optimieren wir Ihre medikamentöse Therapie, leiten für Sie ein genau dosiertes und überwachtes Training ein und schulen Sie in der Bewältigung Ihrer Erkrankung, damit Sie nach Ihrem Aufenthalt bei uns körperlich und psychisch stabiler in den Alltag zurückkehren können. Erkrankungen des Herzens und der Gefäße können zu Herzinfarkten und Schlaganfällen führen - und stehen weltweit an erster Stelle aller Todesursachen. Hauptrisikofaktor ist das sogenannte Metabolische Syndrom. Dieses „tödliche Quartett“ ist eine Kombination aus Bluthochdruck, erhöhten Blutfettwerten, Übergewicht mit bauchbetonter Fettverteilung und Zuckerkrankheit. In den Industriestaaten sind 20–30% der Bevölkerung davon betroffen.

Die gute Nachricht: Dagegen lässt sich etwas tun! Es gibt viele bewährte und wissenschaftlich anerkannte Möglichkeiten, dem Metabolischen Syndrom und seinen Folgeerkrankungen vorzubeugen oder zumindest entgegenzuwirken. Die entscheidende Rolle dabei spielen vor allem regelmäßige körperliche Aktivitäten und ein angepasstes Essverhalten. Wir zeigen Ihnen, wie es geht.



„Wir begleiten unsere Patientinnen und Patienten auf dem Weg in ein bewussteres und aktiveres Leben, damit sie eine nachhaltige Besserung ihrer Erkrankungen erfahren.“

I. Schkodkin, Facharzt für Innere Medizin



WEITEREMPFEHLUNGSQUOTE
Interne Erhebung 2023

ZERTIFIZIERUNGEN UND SIEGEL



Zertifiziert nach
OMS-REHA®



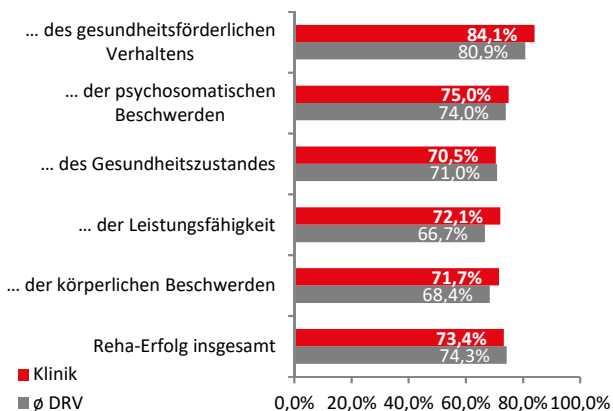
KARDIOLOGIE

PATIENTENZUFRIEDENHEIT

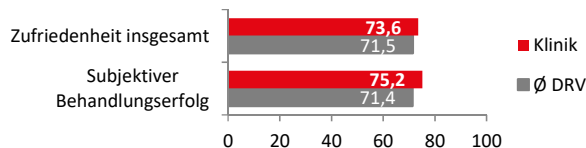


SO SCHÄTZEN UNSERE PATIENTEN IHRE ERZIELTEN VERBESSERUNGEN EIN

Selbsteinschätzung unserer Patienten (Skala 0 - 100%) gem. Rückmeldung der Deutschen Rentenversicherung (DRV) im Vergleich zum Durchschnitt der DRV-Vergleichsgruppe (8/2021 - 07/2022) *



Befragung durch die DRV (08/2018 - 07/2019), risikoadjustiert, Vergleichsgruppe Kardiologie, Qualitätspunkte (Skala 0 - 100)



SO ZUFRIEDEN WAREN UNSERE PATIENTEN

Zufriedenheit unserer Patienten (Skala 0 - 100%) gem. Rückmeldung der Deutschen Rentenversicherung (DRV) im Vergleich zum Durchschnitt der DRV-Vergleichsgruppe (08/2021 - 07/2022) *



SO URTEILEN UNSERE PATIENTEN AUF KLINIKBEWERTUNGEN.DE

Stand: 22.04.2024
gemäß www.klinikbewertungen.de

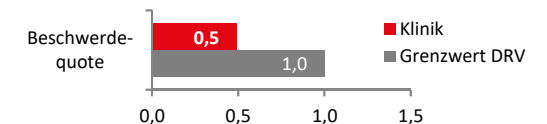


Gesamtzufriedenheit: Durchschnittsbewertung aller Fachabteilungen: 4,8 Sterne



BESCHWERDEQUOTE

Interne Erhebung 2023



REHAKLINIK ÜBERRUH

Fachbereich Kardiologie
Überruh 1
88316 Isny im Allgäu

Telefon: 07562 75-0
Email: info@rehaklinik-ueberruh.de
www.rehaklinik-ueberruh.de

KOOPERATIONSPARTNER

Stephanuswerk Isny
Sanitätshaus Gerstberger

MITGLIEDSCHAFT

BWKG, DEGEMED, Dt. Gesellschaft für Innere Medizin (DGIM),
Dt. Verband für Gesundheitssport und Sporttherapie (DVGS)
Landesverband für Prävention u. Rehabilitation, Qualitätsverbund Gesundheit

* nicht risikoadjustierte Werte

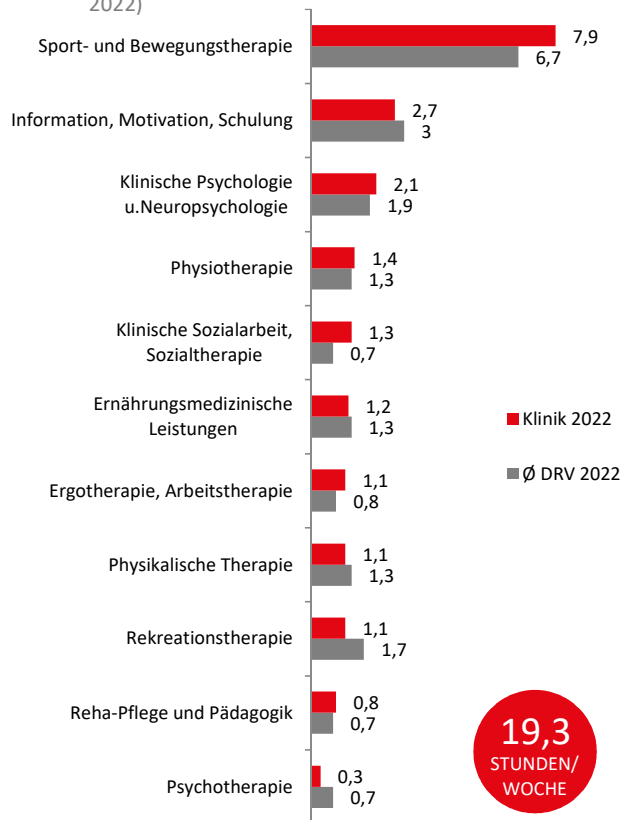
KARDIOLOGIE

ZEITEN UND STANDARDS



SO VIELE STUNDEN THERAPIE ERHIELTEN
UNSERE PATIENTEN WÖCHENTLICH

Erhebung gem. der DRV Klassifikation
Therapeutischer Leistungen (KTL) der Klinik laut DRV
Bericht 2023 II im Vergleich zum Durchschnitt der
DRV Vergleichsgruppe DRV Bericht 2023 II (Daten
2022)

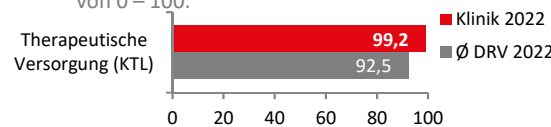


19,3
STUNDEN/
WOCHE



IN DIESEM MAß ERFÜLLEN WIR
DIE DRV -THERAPIEANFORDERUNGEN

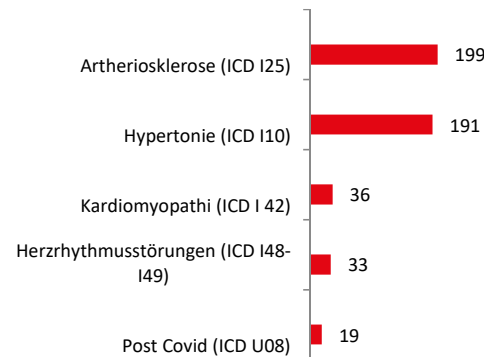
Erhebung gem. der DRV-Klassifikation
Therapeutischer Leistungen (KTL) im Vergleich zum
Durchschnitt der DRV-Vergleichsgruppe; DRV-Bericht
2023 II (Daten 2022). Qualitätspunkte auf einer Skala
von 0 – 100.



ANZAHL DER PATIENTEN
UND HÄUFIGSTE DIAGNOSEGRUPPEN

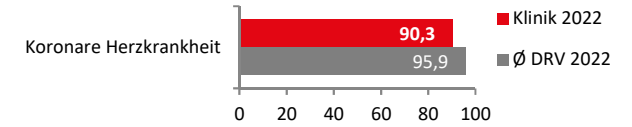
Interne Erhebung 2023,
Angaben gem. der Klassifikation nach ICD-10

Gesamt 659 Patienten (stationär/ambulant)



IN DIESEM MAß ERFÜLLEN WIR
DIE DRV REHA-THERAPIESTANDARDS

Erhebung der DRV im Vergleich zum Durchschnitt der
DRV-Vergleichsgruppe DRV-Bericht 2023 II (Daten
2022); Qualitätspunkte auf einer Skala von 0 - 100



SO LANGE DAUERT ES IM DURCHSCHNITT
BIS ZU IHRER AUFNAHME

Interne Erhebung 2023

6-8
Wochen

Heilverfahren



NACH SO VIELEN TAGEN IST IHR
ENTLASSUNGSBERICHT BEI IHREM ARZT

Interne Erhebung 2023 im Vergleich zum
Durchschnitt der DRV-Vergleichsgruppe Bericht
2023II (Daten 2022)..

